



# EASY LOCK 2

Sello de seguridad, tipo cable ajustable



### Beneficios:

- Ajustable
- Cable flush (Se deshila al corte)
- Cable de acero galvanizado
- Cualquier longitud
- Material antiestático
- Cumple con los programas de la C-TPAT
- No acepta pegamentos de contacto

### Aplicaciones:

- Auto tanques y tolvas
- Cajas seca y húmeda
- Contenedores
- Alcancías telefónicas
- Puertas y almacenes



### Colores:



Si requiere algún color en específico favor de solicitarlo.

### Dimensiones:

**Longitud de cable:** 250 mm en adelante

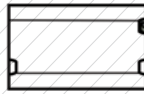
**Diámetro de cable:** 1.6 mm (1/16)

**Área de identificación:** 23.5 x 17.3 mm



9.1 mm

23.5 mm



Cable tipo FLUSH se deshila al corte



250 mm en adelante

### Características:

**Cuerpo:** Zamac recubierto de polímero de ingeniería.

**Cable:** Acero de alta resistencia.

**Mecanismo de cierre:** Por medio de un mecanismo de cierre de alta seguridad interno.

**Resistencia:** A la tensión 3500 N (356.89Kgf)

### Embalaje:

**Opción 1,000 pzas:** Caja de cartón con 100 atados de 10 piezas c/u.

### Identificación:

**Láser:** Numeración consecutiva de hasta 10 dígitos y nombre del cliente.